



Leistungsverzeichnis erstellen

Mit ABK-Leistungsverzeichnis erstellen werden alle für eine Ausschreibung erforderlichen Unterlagen erzeugt, wie z.B. Deckblätter, Angebotsbedingungen, Vertragsbestimmungen, Vergabegrundsätze, Bestbieterkriterien, Leistungsverzeichnisse (LVs), Mengenberechnungen und Datenträger nach der ÖNORM A2063.

Mit Vorlage-LVs Zeit sparen

Ausgabe der Daten in allen gängigen Formaten - ohne Medienbruch durch ÖNORM-Schnittstelle für einen praktikablen Umgang

Leistungen werden so einfach wie möglich und so genau wie nötig definiert

Formulieren eigener Ausschreibungstexte (Z-Positionen)

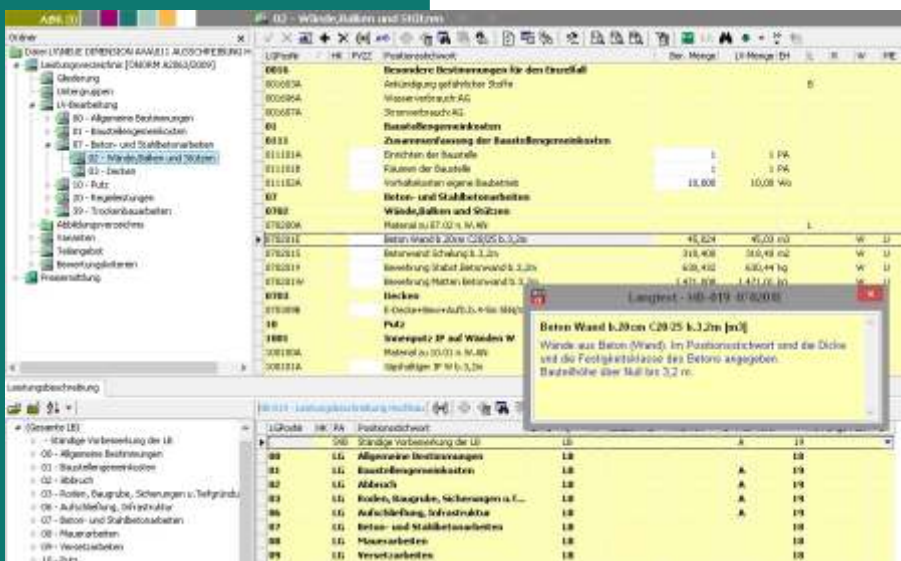
Leistungsverzeichnisse (LV) erfassen
Mit ABK-Leistungsverzeichnis erstellen erhalten Sie eine treffsichere Ausschreibung mit bewährten Vorbemerkungen und Positionen. Dabei bietet Ihnen ABK komfortable Routinen um die Bearbeitungszeit so kurz wie möglich zu halten. Im Zusammenspiel mit vorhandenen ABK-Dateien erhalten Sie fast automatisch neben der Ausschreibung auch eine Kostenschätzung. Denn neben Texten übernehmen Sie auch Preise von Standardpositionen aus Referenzprojekten, Leistungsbeschreibungen oder aus Ihren bisherigen Kostenschätzungen und Angeboten.

Leistungsverzeichnisse erstellen
Zuerst wird ein LV auf Basis einer Vorlage erfasst oder mittels Datenträger im Format der aktuellen ÖNORM eingelesen. Positionen und Vorbemerkungen werden aus LBs bzw. aus besteh-

Auswahl der richtigen Position.
Werden Sie in den umfangreichen Katalogen nicht fündig, können frei formulierte Positionen mit formatierten Texten und Grafiken einfach und unkompliziert nach den Regeln der ÖNORM erstellt werden.

Ein LV ist mehr als die Liste von Positionen
Für die Ermittlung des technisch und wirtschaftlich günstigsten Angebotes werden Zuschlagkriterien festgelegt und ein Bewertungsschlüssel definiert. (Bestbieterermittlung). Die Bildung von Varianten in der Ausschreibung ermöglicht Ihnen verschiedene Ausführungen beliebig zu kombinieren, um die beste Variante zum günstigsten Preis zu erhalten. Oft führen große Mengenabweichungen zu höheren Abrechnungskosten als im Auftrag vereinbart. Wir unterstützen daher bereits den Ausschreiber mit einer nachvollziehbaren Mengenermittlung direkt bei der Position, die auch effektives Controlling für Mengen und Kosten nach Bauteilen zulässt.

Die integrierte Schuttmassenermittlung berechnet getrennt nach Stoffgruppen und Material aus allen Abbruchpositionen die anfallenden Schuttmassen für die Entsorgung. Umfangreiche Prüfroutinen kontrollieren das LV vor der Ausgabe auf Vollständigkeit und Fehlerfreiheit. Als Richtlinien gelten dafür ÖNORMEN, Vergabegesetze sowie logische Grundsätze. Das fertige LV wird als PDF gespeichert und als Datenträger ausgegeben. Druckeinstellungen sind flexibel anpassbar und mit Ihrem eigenen Corporate Design speicherbar.



enden Referenz-Leistungsverzeichnissen übernommen.
Oder Sie nutzen das Suchregister vieler namhafter Produkthersteller für die